

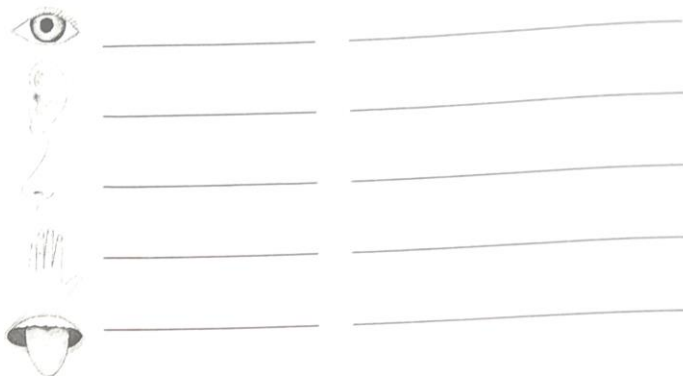
8. ČLOVĚK

Lidské tělo a stavba těla

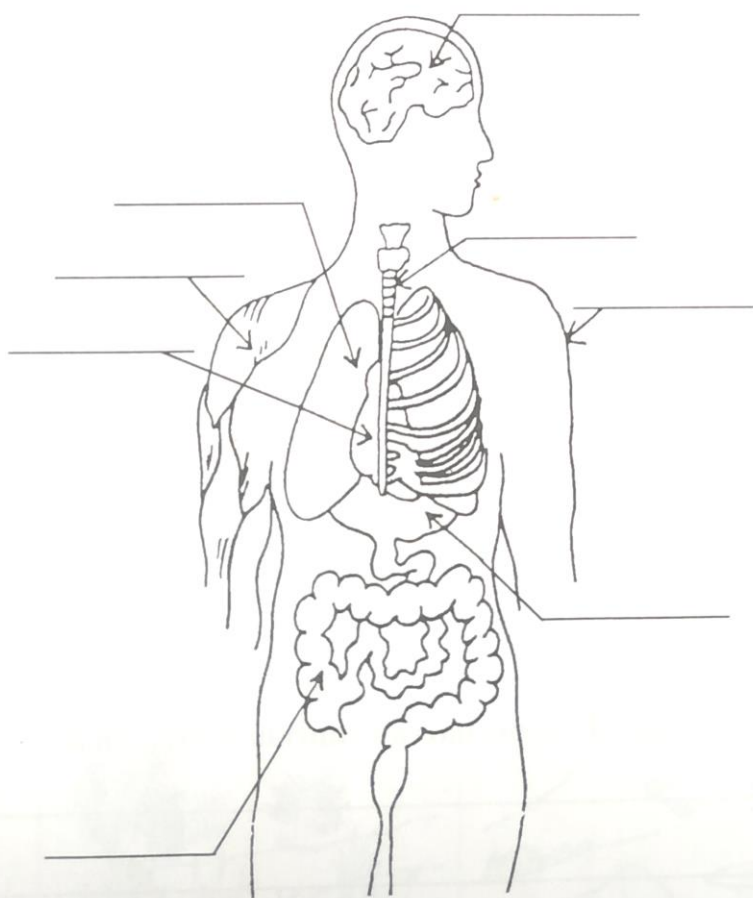
 Kolik kostí je v lidském těle? Jakou plní kostra funkci? _____

1. Vyhledejte ve čtyřsměrce názvy smyslových ústrojí člověka. Ze zbylých písmen sestavte název jednoho ze smyslů člověka. Vypište i ostatní názvy smyslů a ke každému připište i činnost jejich smyslových orgánů.

J	A	Z	Y	K
A	K	U	R	O
Z	R	CH	A	K
K	N	O	S	O



2. Vyhledejte v osmisměrce názvy částí těla člověka, které jsou na obrázku, a doplňte je podle významu, jaký v těle plní. Zbylá písmena tvoří tajenku (část lidského těla).



K	S	M	O	Z	E	K
E	T	V	O	N	O	S
C	Ř	Č	A	S	E	R
Í	E	T	T	L	I	D
L	V	R	N	Y	Y	C
P	A	E	Ž	Ů	K	E
K	E	D	U	L	A	Ž

pohyb těla: _____

ochrana těla: _____

opora těla: _____

řízení: _____

vylučování: _____

dýchání: _____

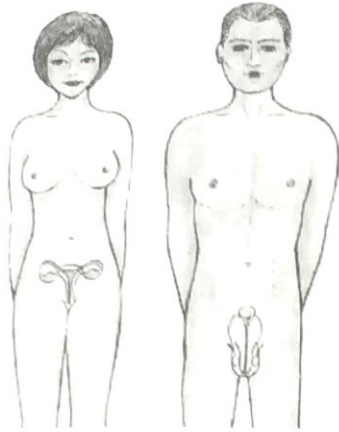
oběh krve: _____

trávení potravy: _____

Tajenka:

--	--	--	--	--	--	--	--	--	--

3. Doplňte neúplné věty.



Rozmnožování je základním znakem _____.
 Vytvoření nového života se nazývá _____.
 Aby se narodil člověk, musí se spojit _____
 a _____.
 Tento jev nazýváme _____.
 V těle matky vznikne _____, z něhož
 se vyvíjí během _____ měsíců dítě.

4. Jednotlivé stupně vývoje člověka seřadte tak, jak za sebou následují.

- | | |
|--------------|----------|
| školák | 1. _____ |
| dospělý | 2. _____ |
| novorozenec | 3. _____ |
| předškolák | 4. _____ |
| batole | 5. _____ |
| kojenec | 6. _____ |
| období stáří | 7. _____ |

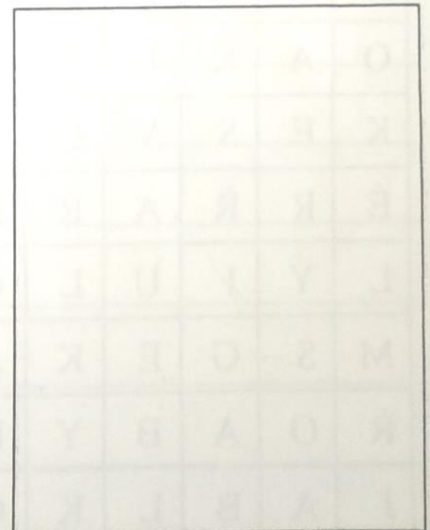
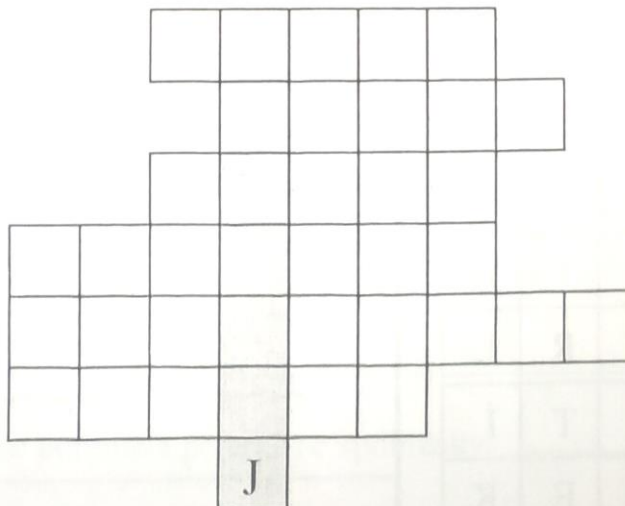
 Čím se člověk liší od ostatních živočichů? _____

Jaké má společné znaky s ostatními živočichy? _____

Stavba těla

1. Písmena ve slovech se pomíchala. Rozluštěte názvy částí těla člověka a vypište je do křížovky.

1. TEKOL
2. OCHIŘB
3. AVALH
3. OLDIDOCH
5. YNITEČNOK
6. ONELOK



Tajenka skrývá název jedné části těla člověka. Nakreslete ji a popište.