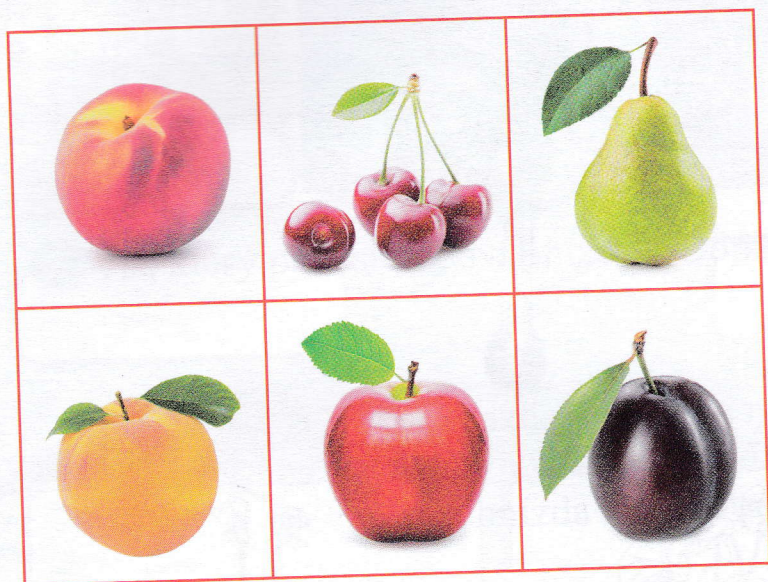


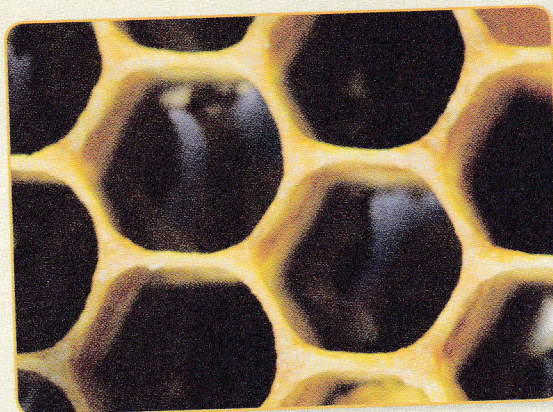
ZE ŽIVOTA VČEL

Včely, které létají z květu na květ, sbírají pyl a šťávu z květů, se nazývají **dělnice**. V úlech žijí ještě včelí samečci (**trubci**) a jedna včelí královna (**matka**), která snáší vajíčka.

- 1 Nastříhej obrázky na okraji protější stránky. Nalep každý obrázek stromu na správný plod (stromem dospod). Vytvoříš tak velký obrázek.



Včely dokážou přeměnit šťávu z květů na **med**. Ten mají uložený v komůrkách z **vosku**, které si také vyrobily. Nazývají se **plást**.



- 2 **M** Kde ještě můžeme vidět tento tvar?

- 3 **M** Pilný jako včelíčka – říká se o člověku, který je velmi pracovitý. Včely – dělnice pracují na jaře a v létě tak usilovně, že to vydrží jen krátký čas.

Žijí přibližně $14 + 9 + 8 + 20 - 30 - 11 - 8 =$ měsíce.

Viš, že...

Včely se mezi sebou také dorozumívají. Používají k tomu **včelí tanečky**, kterými ostatním dělnicím sdělují, kde najdou potravu (rozkvetlou louku nebo sad).

- 4 Včely jsou velmi užitečný hmyz. Napiš, jaký užitek nám přinášejí:

- 5 Najdi včelkám cestu za potravou. Ke které květině doletí? Označ každou včelu barvou jejího květu.

