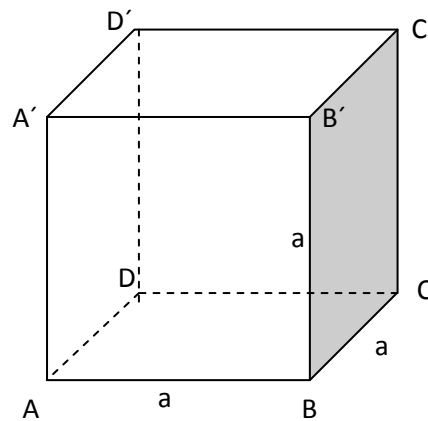
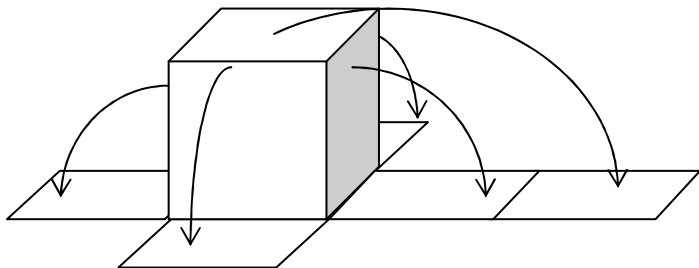


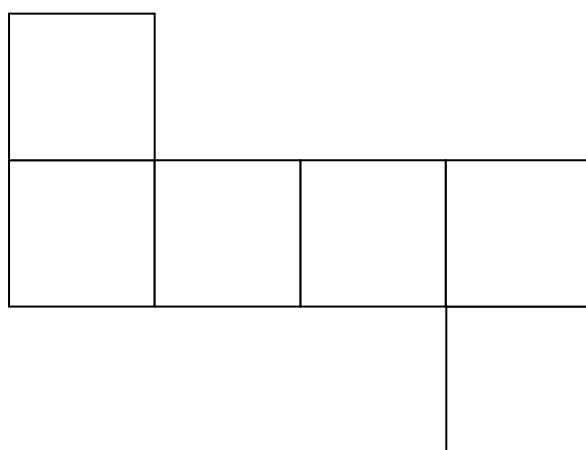
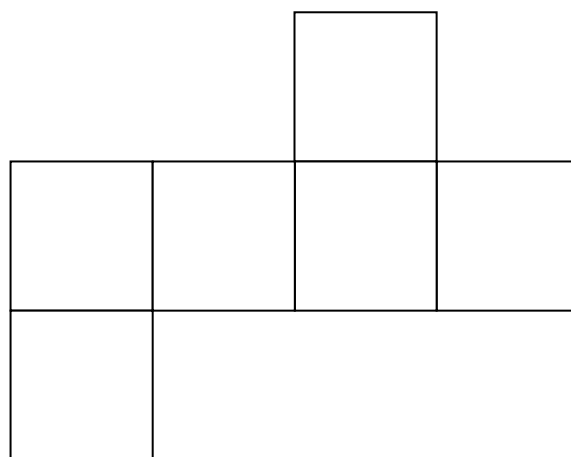
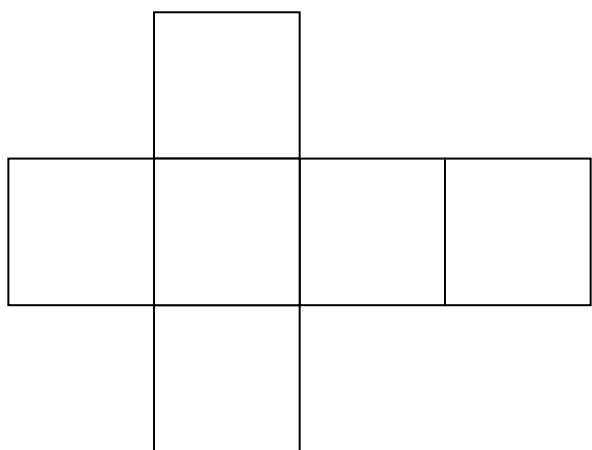
11.2. Povrch krychle a kvádrů

Povrch krychle

- je tvořen šesti stejnými čtverci
- ty tvoří **síť** krychle



pohled na rozloženou síť - je více možností, např.:



velikost povrchu

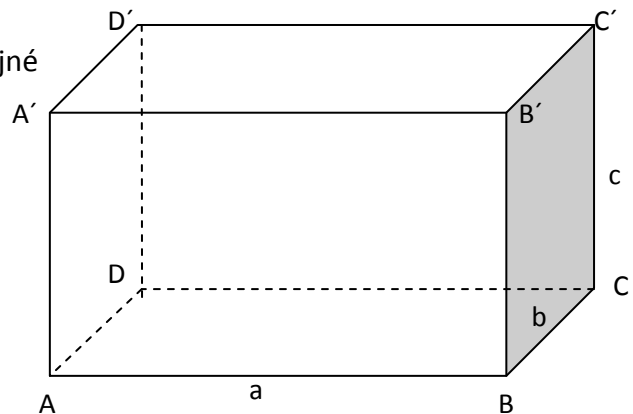
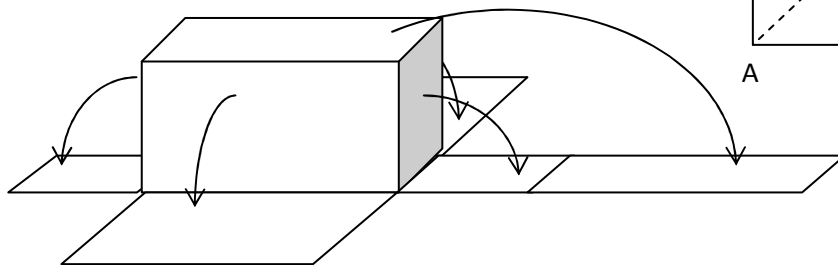
- je to součet obsahů všech šesti čtvercových stěn, ze kterých je tvořen povrch krychle
- vypočítá se:

$$S = 6 \cdot a \cdot a$$

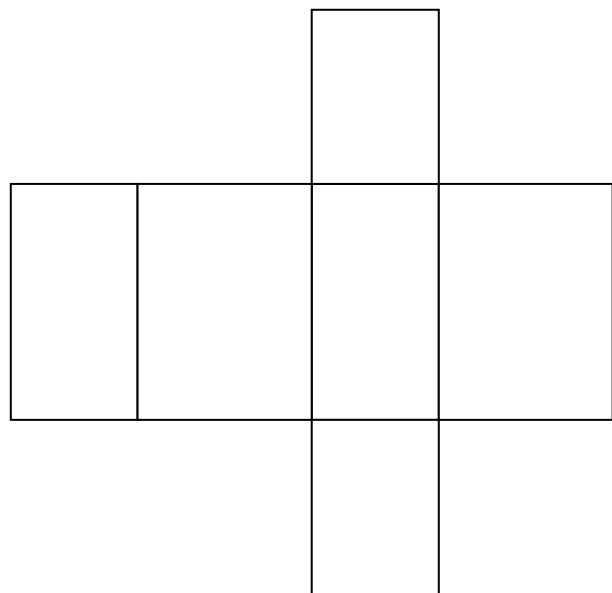
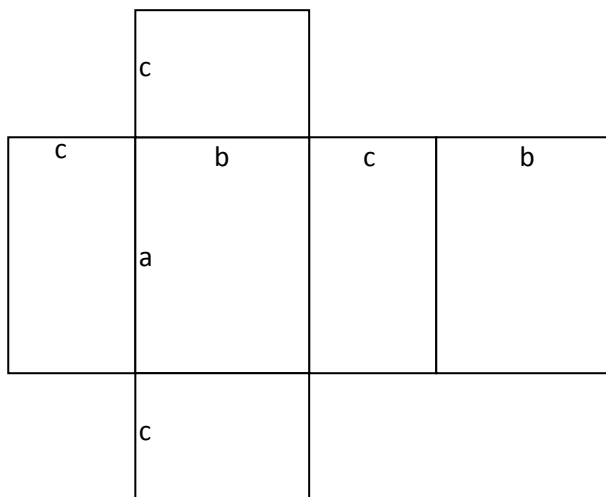
- jednotka: 1m^2 , ...

Povrch kvádrů

- je tvořen šesti obdélníky, přitom vždy dva jsou stejné
- ty tvoří **síť** kvádrů



pohled na rozloženou síť - je více možností, např.:



velikost povrchu

- je to součet obsahů všech šesti obdélníkových stěn, protože síť je tvořena třemi různými obdélníky, vypočítáme jejich obsahy a vynásobíme dvěma – každý obdélník je dvakrát
- obsah se tedy vypočítá:

$$S = 2 \cdot (a \cdot b + b \cdot c + a \cdot c)$$

- jednotka: 1m^2 , ...