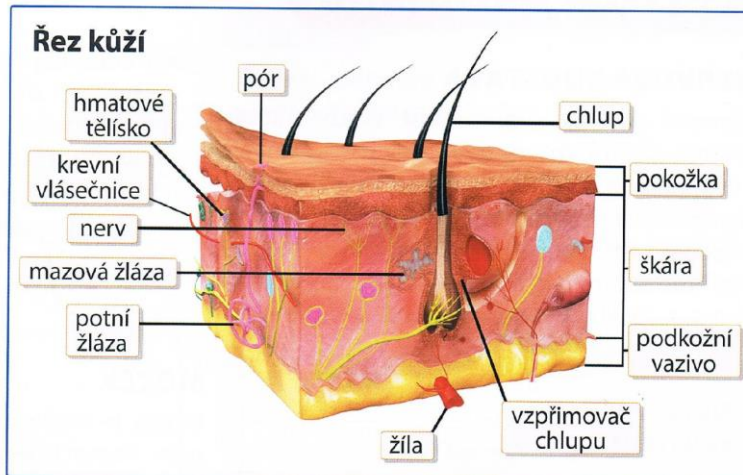


KOŽNÍ SOUSTAVA

Lidská kůže pokrývá povrch těla a chrání jej před poškozením. Z pokožky vyrůstají **vlas**y, **chlupy**, **nehty**. Kůže je tvořena třemi vrstvami. Svrchní vrstva se nazývá **pokožka**. Určuje barvu kůže a je tvořena silnou vrstvou buněk. Ve **škáře** se nachází **potní** a **mazové žlázy**. Potní žlázy ochlazují organismus a vylučují na povrchu těla **pot**. Mazové žlázy vytváří **kožní maz**. Ve škáře najdeme centra pro vnímání tepla, chladu,

bolesti a **vzpřimovač chlupu**. Ten se aktivuje, když je nám chladno, a způsobí napřimění chlupů. Říkáme, že máme husí kůži. Nejspodnější vrstvou kůže je vrstva tuku – tzv. **podkožní vazivo**.

K poraněním kůže patří **odřeniny**, **pořezání**, **popáleniny** a **omrzliny**. K nejčastějším chorobám kožní soustavy patří **ekzémy**, **bradavice**, **opary** a **akné**. Nejzávažnějším onemocněním je **rakovina kůže**, která může vzniknout jako důsledek nadměrného opalování.



CO TO JE?

Pigment – kožní barvivo v pokožce člověka

Manikúra – kosmetická procedura, při které dochází k ošetřování nehtů a kůže na ruce.

Pedikúra – kosmetická procedura, při které dochází k ošetřování nehtů a kůže na nohou.

ZAPAMATUJ SI!

ČJ Slova **manikúra** a **pedikúra** jsou odvozena od slova **kúra** (určitý zkrášlovací proces). Proto se v těchto slovech vždy píše **ú** s čárkou.

34 Zamysli se nad tím, kde máš nejvíce potních žláz.

35 Popiš, jak máš správně pečovat o svoji pokožku, vlasy a nehty.

36 Jak bys poskytl(a) první pomoc při odřeninách, pořezání, popáleninách nebo omrzlinách?

37 Jak se máš správně opalovat, aby ses nespálil(a)?

38 PC Vytvoř si sám/sama otisk svého prstu. Použij polštářek s razítkovou barvou či inkoustem.

VÍŠ, ŽE...?

- ◆ Nejcitlivějšími místy na kůži jsou oční víčka, rty, tváře a předloktí. Nejméně citlivá je kůže na zádech.
- ◆ Nadměrnou funkcí mazové žlázy vzniká kožní onemocnění – **akné**, které trápí především dospívající mládež.
- ◆ Každý člověk má charakteristický otisk prstu. Této jedinečnosti se využívá v kriminalistice při odhalování zločinu. Tato metoda se nazývá daktyloskopie.



ZAPAMATUJ SI!

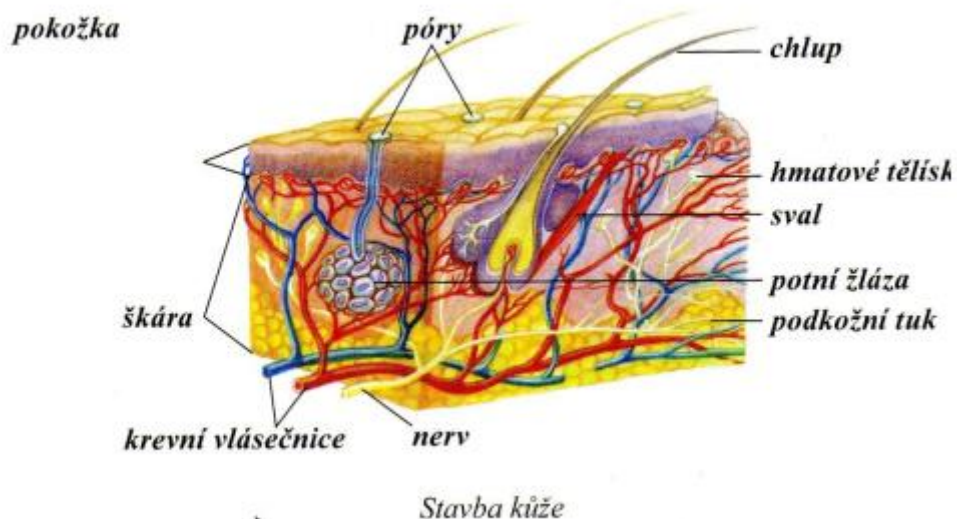
Kůže pokrývá povrch těla a chrání jej před poškozením. Kůže je tvořena třemi vrstvami – **pokožkou**, **škárou** a vrstvou tuku – **podkožním vazivem**. Z pokožky vyrůstají **vlas**y, **chlupy**, **nehty**. K poraněním kůže patří **odřeniny**, **pořezání**, **popáleniny** a **omrzliny**. Nejzávažnějším onemocněním je **rakovina kůže**.

Odpověz na otázky č. 35,36,37. Odpovědi si zapiš do sešitu.

Zápis do sešitu

Kožní soustava

- význam kůže** - chrání tělo před škodlivým zářením
- vylučuje pot
 - umístěny smyslové buňky
 - vyrůstají z ní vlasy, chlupy, nehty, obočí, řasy
 - chrání tělo proti nárazům
 - je pružná, umožňuje pohyb



Vylučování škodlivých látek

- v moči
- v stolici (nestrávené zbytky potravin)
- ve vydechaném vzduchu (oxid uhličitý)
- kůží pomocí potu

ZOPAKUJTE SI

Nahlédněte dovnitř svého těla

Odpovídejte na otázky 1–15. Své odpovědi vpisujte po písmenech do čtvercové sítě pod zadání úkolů. Z vybarvených písmen u otázek 1–15 sestavte tajenku.

1. Kterým orgánem dýchací soustavy je do krve přenašen kyslík?

--	--	--	--	--	--	--	--	--	--

2. Jak se nazývá buňka ženského těla, ze které po jejím oplození vzniká uvnitř těla matky zárodek člověka?

--	--	--	--	--	--	--	--	--	--

3. Mléčné výrobky obsahují látku, která přispívá ke správnému vývoji kostí. Jak se nazývá?

--	--	--	--	--	--	--	--	--	--

4. Který z orgánů lidského těla přebírá z krve přebytečné tekutiny, odpadní a škodlivé látky a v podobě moči je vylučuje z těla ven?

--	--	--	--	--	--	--	--	--	--

5. Pojmenujte vývojové stádium života člověka, kterým procházíte v tuto dobu vy.

--	--	--	--	--	--	--	--	--	--

6. Která z tělních soustav podpirá a chrání vnitřní tělesné orgány a poskytuje pevnou oporu svalům?

--	--	--	--	--	--	--	--	--	--

15. Co pokrývá a chrání povrch našeho těla?

--	--	--	--	--	--	--	--	--	--

14. Jak nazýváme období dospívání?

--	--	--	--	--	--	--	--	--	--

13. Na semaforu se rozsvítí zelená. Jak se nazývají části nervového systému vedoucí z oka do mozku, který vydá zpětně tělu příkaz: „Přecházej!“

--	--	--	--	--	--	--	--	--	--

12. Co nezbytného pro život člověka přijímá ze vzduchu dýchací ústrojí?

--	--	--	--	--	--	--	--	--	--

11. Do které skupiny živých organismů patří člověk?

--	--	--	--	--	--	--	--	--	--

10. Měli bychom vypít 2 až 3 litry tekutin denně?

--	--	--	--	--	--	--	--	--	--

9. Který ze smyslů nám umožňuje vnímat světlo, tvar, barvu i pohyb?

--	--	--	--	--	--	--	--	--	--

Tajenka:

_____ .

- Pravidelně sportuji.
 - Ano.
 - Snažím se.
 - Ne.
- Nenosím těžká břemena.
 - Nenosím.
 - Občas nosím.
 - Nosím.
- Piji dostatečné množství tekutin denně.
 - Ano.
 - Snažím se.
 - Ne.
- Nepřejídám se.
 - Ano.
 - Snažím se.
 - Ne.
- Umývám si před každým jídlem ruce.
 - Ano.
 - Snažím se.
 - Ne.
- Čistím si pravidelně zuby.
 - Pravidelně.
 - Nepravidelně.
 - Nikdy.
- Při čtení vždy dbám na dostatečné osvětlení.
 - Ano.
 - Někdy ne.
 - Ne.

7. Co proudí oběhovou soustavou našeho těla, rozvádí po těle kyslík, živiny a další látky (např. vitamíny) a z těla odvádí oxid uhličitý a jiné škodlivé látky?

--	--	--	--	--	--	--	--	--	--

8. Co se upíná na kostřu těla a společně s ní umožňuje tělu pohyb?

--	--	--	--	--	--	--	--	--	--