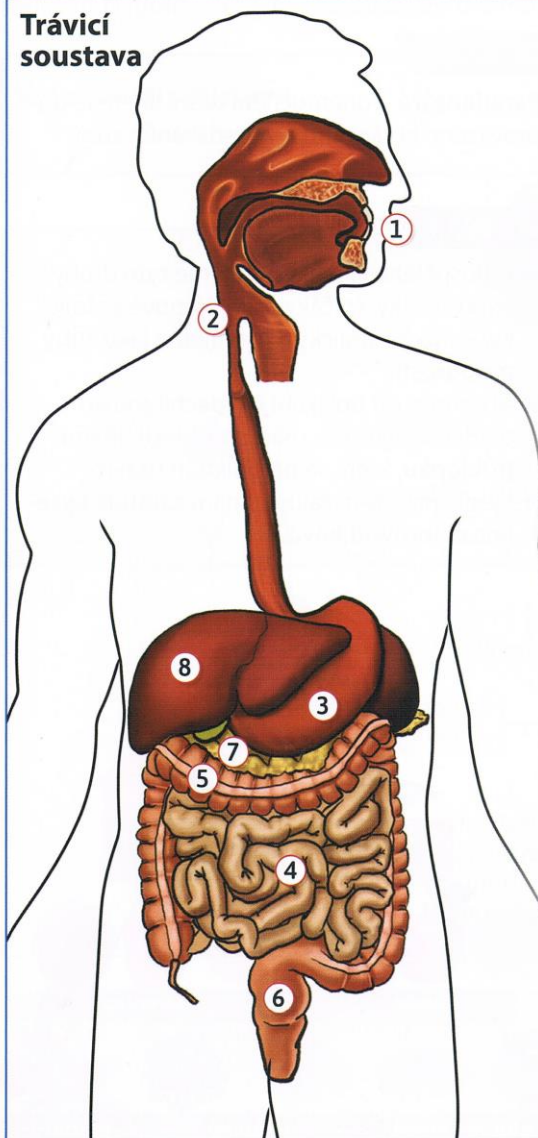


TRÁVICÍ SOUSTAVA

Trávicí soustava nám zajišťuje **příjem a zpracování** potravy tak, aby z ní naše tělo využilo důležité živiny a vitamíny. Živiny jsou dále krví rozváděny k potřebným orgánům. Nestrávené zbytky potravy jsou z těla vyloučeny. Hlavními částmi trávicí soustavy jsou: **ústní dutina, hltan, jícen, žaludek, tenké střevo, tlusté střevo a konečník**. Dalšími důležitými orgány trávicí soustavy jsou **slinivka břišní a játra**.

Trávicí soustava



1 Dutina ústní

V dutině ústní najdeme **jazyk a zuby**. Potrava se zde smísí se slinami a dojde k rozmělnění sousta. Sliny obsahují hodně vody a látku, která pomáhá štěpit cukry.

2 Hltan a jícen

Polknutím pokračuje sousto do hltanu a jícnu.

3 Žaludek

V žaludku se potrava promíchá se žaludečními šťávami a látkami, které pomáhají štěpit potravu na jednodušší složky. Vzniká kašovitá **trávenina**.

4 Tenké střevo

Trávenina pokračuje do dlouhého tenkého střeva (3-5 m), kde dochází k dalšímu štěpení látek. Důležité látky a vitamíny se vstřebávají do krve.

5 Tlusté střevo

Tlusté střevo (dlouhé 1-1,5 m) neobsahuje žádné trávicí šťávy. Shromažďuje nestravitelné zbytky potravy, které se zahušťují. Voda se vstřebává do krevního oběhu.

6 Konečník

Z nestrávených zbytků vzniká stolice, která se hromadí v konečníku. Naplnění konečníku vyvolává pocit nucení na stolicí a dochází tak k jejímu vyprazdňování.

7 Slinivka břišní

8 Játra

Mezi nejběžnější onemocnění trávicí soustavy patří zubní kaz, průjem, zácpa. Mezi nebezpečné infekční choroby řadíme salmonelózu a žloutenku (nemoc „špinavých“ rukou).

CO TO JE?

Apendix – červovitý výběžek slepého střeva. Při zánětu musí být slepé střevo chirurgicky odstraněno.

Slepé střevo – část tlustého střeva (slepý výběžek)

9 Popiš orgány na obrázku. Pomocí barevných čtverečků sestav odpověď na otázku pod obrázkem.

1 D N Ú

2 T

3 L I A B Í

4 Ž Č

5 T L É O

6 P S

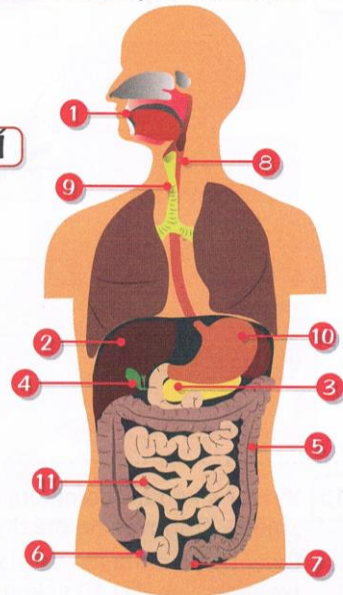
7 K Č

8 L

9 J

10 D K

11 E K V



Co člověku umožňuje zpracovávat potravu? Řešení:

