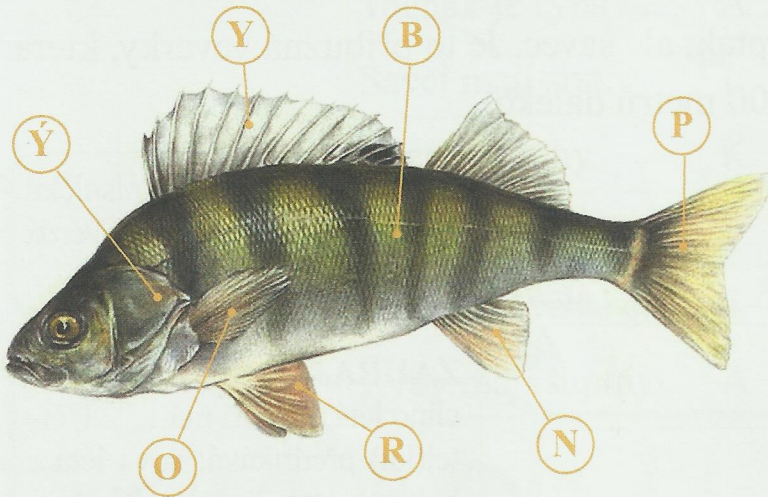


- 1 a Dopln pismena z obrázku k názvům částí těla ryby.  
 b Vyluštěnou tajenku dopiš do textu: Ota chodí s dědečkem na ryby.

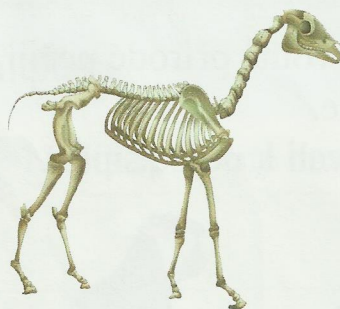
Jeho dědeček je  . Víš, co dělá?

**OKOUN**



- OCASNÍ PLOUTEV**
- PRSNÍ PLOUTVE**
- BŘIŠNÍ PLOUTVE**
- HŘBETNÍ PLOUTEV**
- TRUP SE ŠUPINAMI**
- ŘITNÍ PLOUTEV**
- SKŘELE (KRYJÍ ŽÁBRY)**

- 2 a Přiřaď kostru k obrázku živočicha:



- b Všichni na obrázcích mají páteř, která se skládá z menších kostí – obratlů. Proto jim říkáme .

- 3 Vyznač barevně **RYBY** **PTÁKY** **SAVCE** :

SUMEC	D	KRŮTA	Í	SOVA	L	PŠTROS	É
DROZD	B	SRNA	L	JEZEVEC	É	VEVERKA	K
ŽIRAFÁ	M	OKOUN	Á	KARAS	V	ŠTIKA	Á
						SLON	O

Doplň přísloví (písmena ze cvičení 3): TAKÉ ČERNÁ KRÁVA

