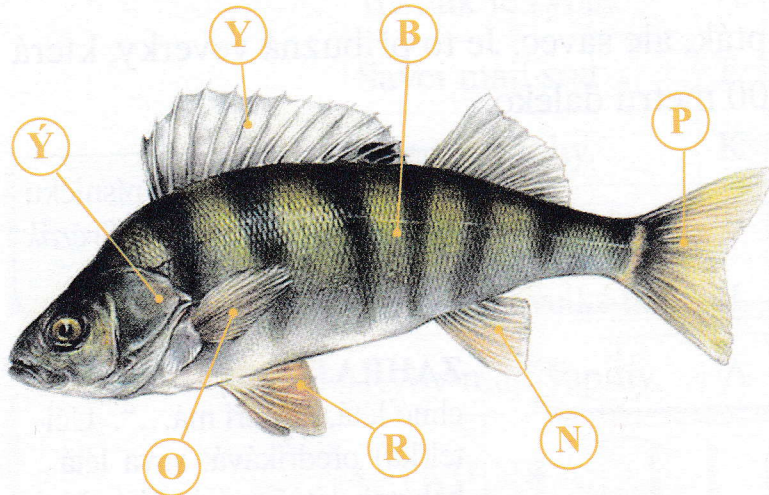


- 1 a Dopln' písmena z obrázku k názvům částí těla ryby.
 b Vyluštěnou tajenku dopiš do textu: Ota chodí s dědečkem na ryby.

Jeho dědeček je . Víš, co dělá?

OKOUN



OCASNÍ PLOUTEV

PRSNÍ PLOUTVE

BŘIŠNÍ PLOUTVE

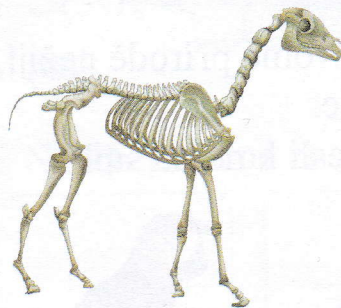
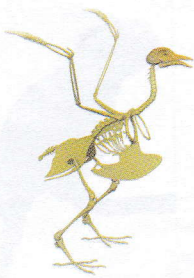
HŘBETNÍ PLOUTEV

TRUP SE ŠUPINAMI

ŘITNÍ PLOUTEV

SKŘELE (KRYJÍ ŽÁBRY)

- 2 a Přiřaď kostru k obrázku živočicha:



- b Všichni na obrázcích mají páteř, která se skládá z menších kostí – obratlů. Proto jim říkáme .

- 3 Vyznač barevně **RYBY** **PTÁKY** **SAVCE** :

SUMEC	D
DROZD	B
ŽIRAFÁ	M

KRŮTA	Í
SRNA	L
OKOUN	Á

SOVA	L
JEZEVEC	É
KARAS	V

PŠTROS	É
VEVERKA	K
ŠTIKA	Á
SLON	O

Dopln' přísloví (písmena ze cvičení 3): TAKÉ ČERNÁ KRÁVA

